

Ficha Técnica

# Telemando

## R70 ATEX Z1 Receptor

El receptor R70 ATEX Z1 es altamente personalizable con muchas características y kits de montaje para garantizar un funcionamiento fiable y seguro en aplicaciones potencialmente peligrosas.

### Características

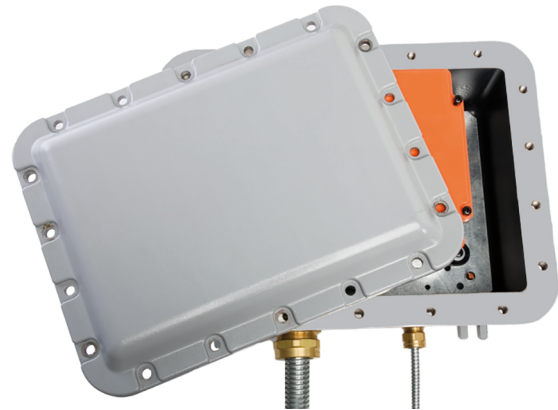
- Radio Multibanda con comunicación Full-Duplex
- Módulo SIM EEPROM extraíble
- STOP: PLd, Categoría 3 según EN ISO 13849-1:2008
- 29 salidas digitales

### Beneficios

- Altamente personalizable en campo
- Gestión de frecuencias frente a interferencias
- Fácil y rápido mantenimiento
- Antideflagrante

### Aplicaciones asociadas

- Ambientes explosivos



---

La literatura técnica completa está en línea en [www.danfoss.com](http://www.danfoss.com)

---



### Especificaciones técnicas

Receptor	R70 ATEX Z1
Función de Stop	Cat. 3-PLd
Protección - Grado de Estanqueidad	IP66/NEMA4
Banda de Frecuencia	Multibanda (400-930 MHz)
Alimentación AC	48/115/230 Vac
Alimentación DC	N/A
Antena	Externa
EEPROM Extraíble	Interna
Señalizaciones	Interna
Salidas ON/OFF (Máx.)	29
Salidas Analógicas (Máx.)	N/A
CANopen, Profibus-DP	N/A
Entradas ON/OFF (Máx.)	N/A
Entradas Analógicas (Máx.)	N/A
Máxima corriente de Salida	8A
Temperatura de Trabajo	-20° C to +60° C (-4° F to +140° F)
Peso	Depende de la configuración
Dimensiones (LxAxH mm)	452 x 350 x 207
Conexión Cable	N/A
Transmisores asociados	T70 1 ATEX, T70 2 ATEX